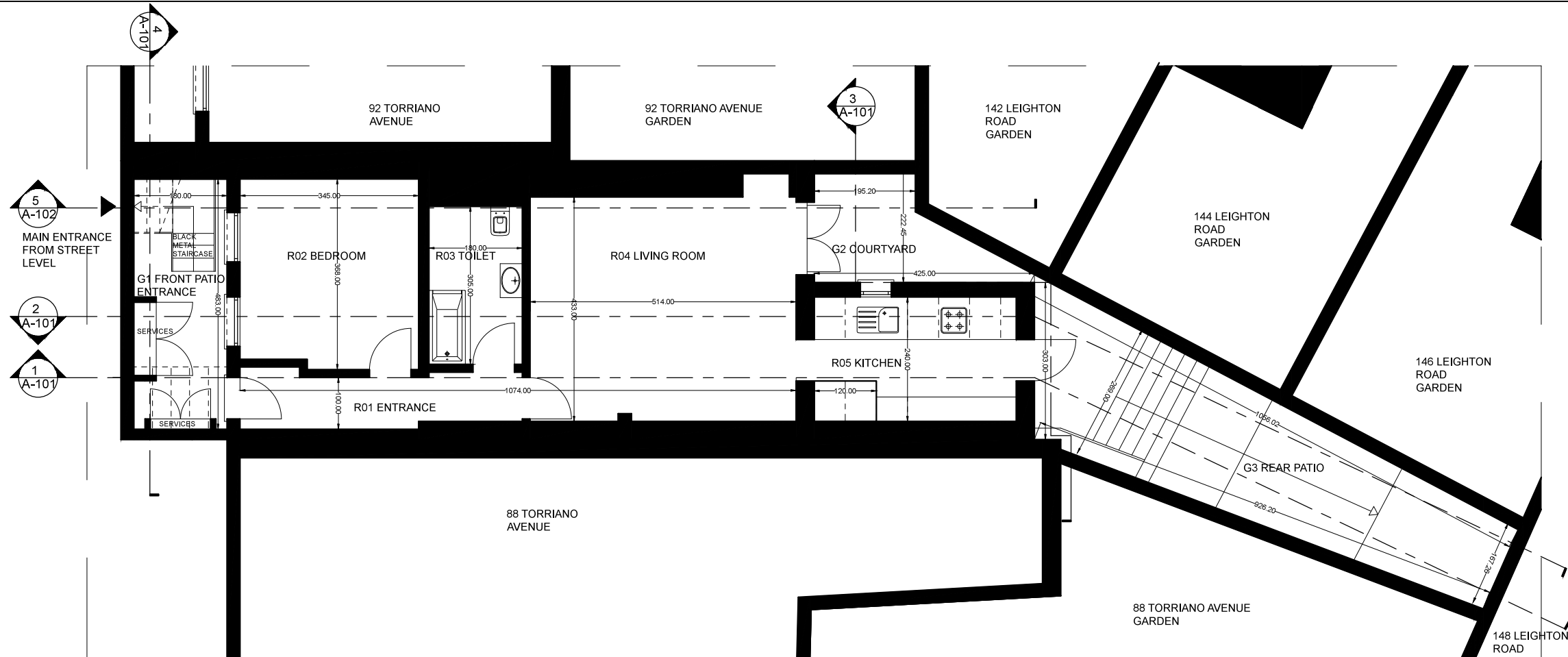
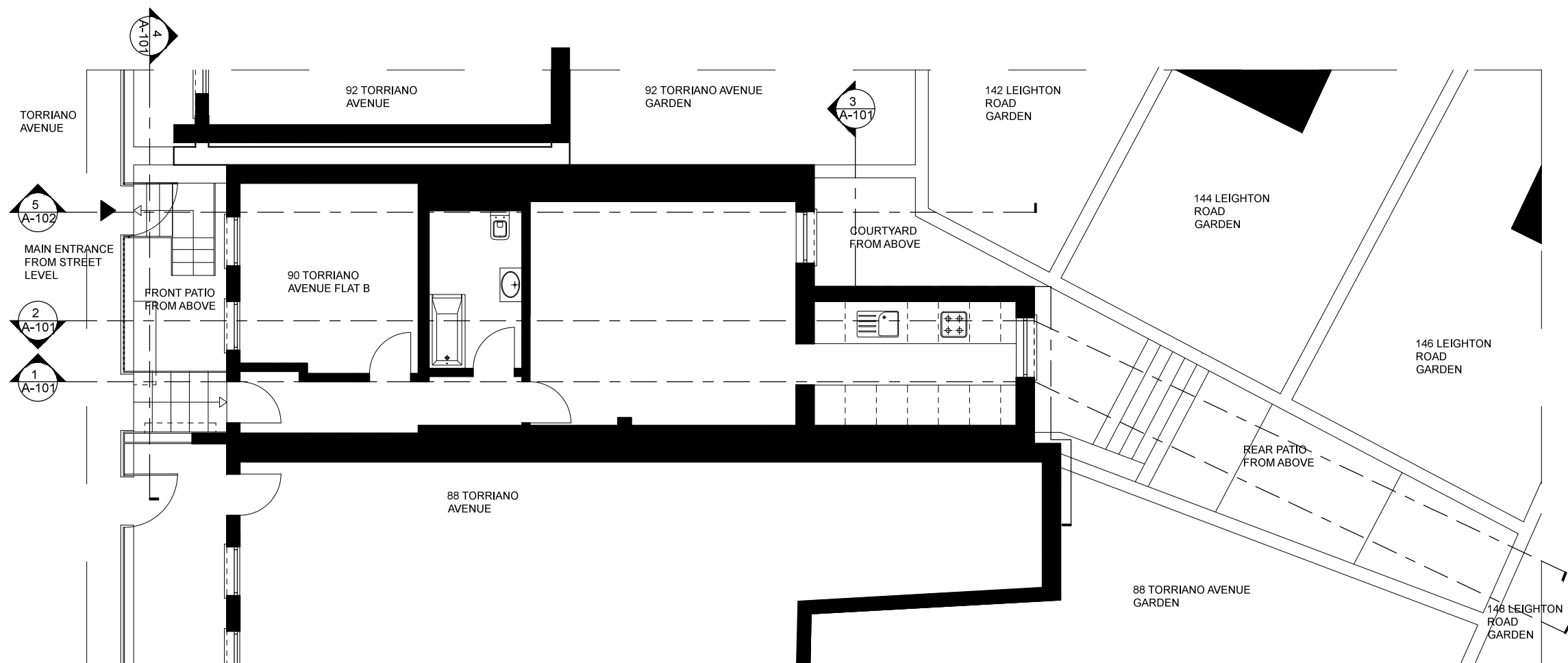


EXISTING LOWER GROUND FLOOR PLAN



EXISTING UPPER GROUND FLOOR PLAN

[illegible]

Architectural section drawing of 90 Torriano Avenue Flat B, showing the ground floor layout and structural details. The drawing includes the following elements:

- 90 TORRIANO AVENUE FLAT B**: Title of the section.
- TORRIANO AVENUE**: Street name on the left.
- G1 FRONT PATIO ENTRANCE**: Entrance area on the left.
- R01 ENTRANCE**: Entrance to the living area.
- R04 LIVING ROOM**: Large open living space.
- R05 KITCHEN**: Kitchen area with a figure standing near the counter.
- G3 REAR PATIO**: Rear patio area on the right.
- WOOD PRIVACY SCREENS WITH CONCRETE STRUCTURE**: Detail of the rear patio enclosure.
- RED BRICK PARTY WALL**: Wall separating the flat from the adjacent property.
- Dimensions**: Various measurements are provided, including floor levels (e.g., 0.00, 1.40, 1.60, 2.74, 3.16.40), heights (e.g., 2.10.00, 1.56.40), and widths (e.g., 1.40, 1.60, 1.20).
- Structural Elements**: Thick black lines represent walls and structural columns. Stairs are shown with a railing.
- Figure**: A human figure is used for scale in the kitchen and rear patio areas.

[illegible]

88 TORRIANO AVENUE

90 TORRIANO AVENUE

92 TORRIANO AVENUE

YELLOW BRICK WALL

RED BRICK WALL

CONCRETE AND BRICK WALL

FLAT

251.45

316.40

184.73

ECODECK FLOORING

CONCRETE WALL

90 TORRIANO AVENUE FLAT B

YELLOW BRICK WALL

90 TORRIANO AVENUE FLAT A

EXISTING CONCRETE ROUGH FLOOR

SERVICES

PROJECT				DESIGNER	CONTRACTOR	CLIENT	NOTES	PROJECT NUMBER: 058	FORMAT: A3	SCALE: 1:100
KENTISH TOWN HOUSE				SEDA ZIREK		ORKUNT OZKAYA		DRAWING TITLE: EXISTING SECTIONS		
90 Torriano Avenue London NW5 2SE				Flat H, 112 Fellows Road TEL: +44 7903177029 NW3 3JH London / UK						
THE AUTHOR TAKES NO RESPONSIBILITY FOR ANY DIMENSIONS OBTAINED BY SCALING FROM THIS DRAWING. IF NO DIMENSION IS SHOWN THE RECIPIENT MUST ASCERTAIN THE DIMENSION SPECIFICALLY FROM THE ARCHITECT OR BY SITE MEASUREMENT AND MAY NOT RELY UPON THIS DRAWING. SUPPLYING THIS DRAWING IN DIGITAL FORM IS SOLELY FOR CONVENIENCE AND NO RELIANCE MAY BE PLACED ON ANY DATA ON DIGITAL FORM. ALL DATA MUST BE CHECKED AGAINST THE HARD COPY.								DRAWING NUMBER: A-101		
ARCHITECTURAL DRAWINGS ARE FOR COORDINATION PURPOSES ONLY. FOR ANY SPECIALIST INFORMATION, PLEASE REFER TO CONTRACTORS / SUB-CONTRACTORS DRAWINGS.										
	REV	001	03/09/2015							

90 TORRIANO AVENUE FLAT B

TORRIANO AVENUE

1.40

1.60

0.52

G3 REAR PATIO

EXISTING CONCRETE ROUGH FLOOR

BLACK METAL STAIRCASE

R02 BEDROOM

2.74

0.00

R03 TOILET

R04 LIVING ROOM

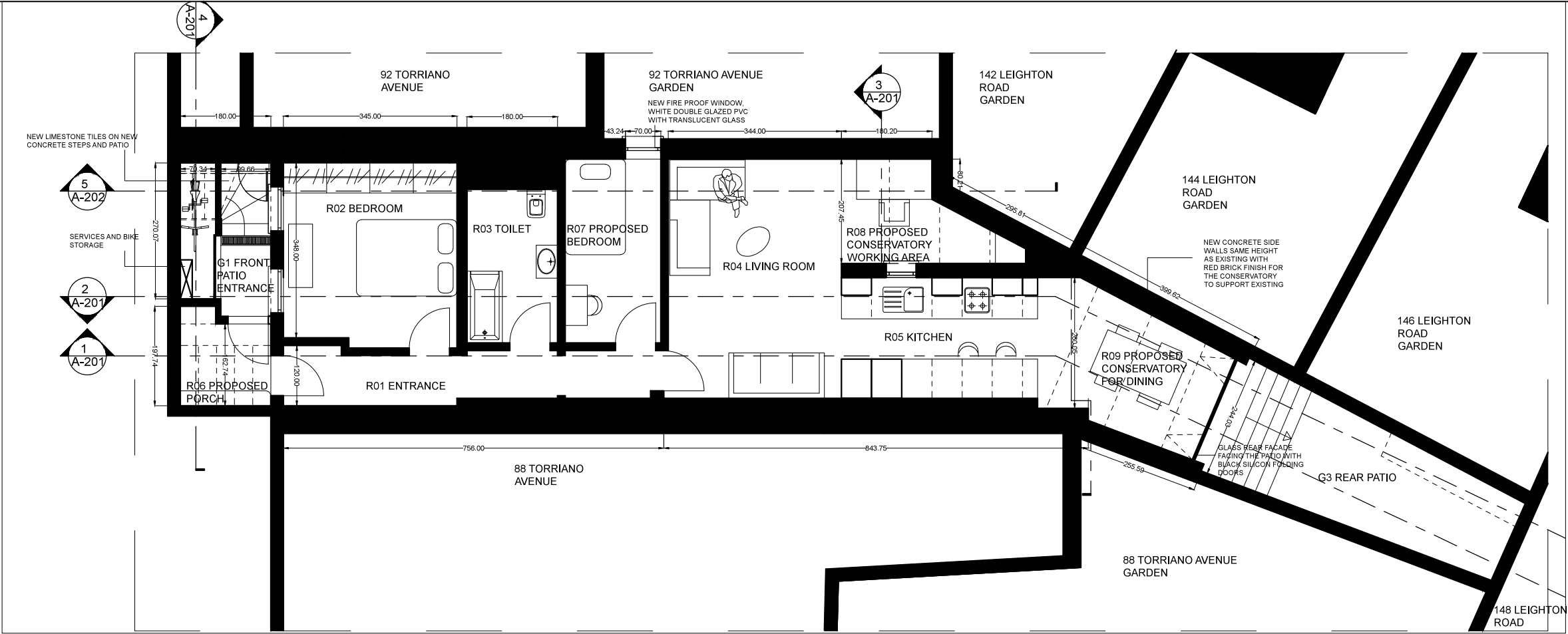
G2 COURTYARD

CONCRETE PARTY WALL

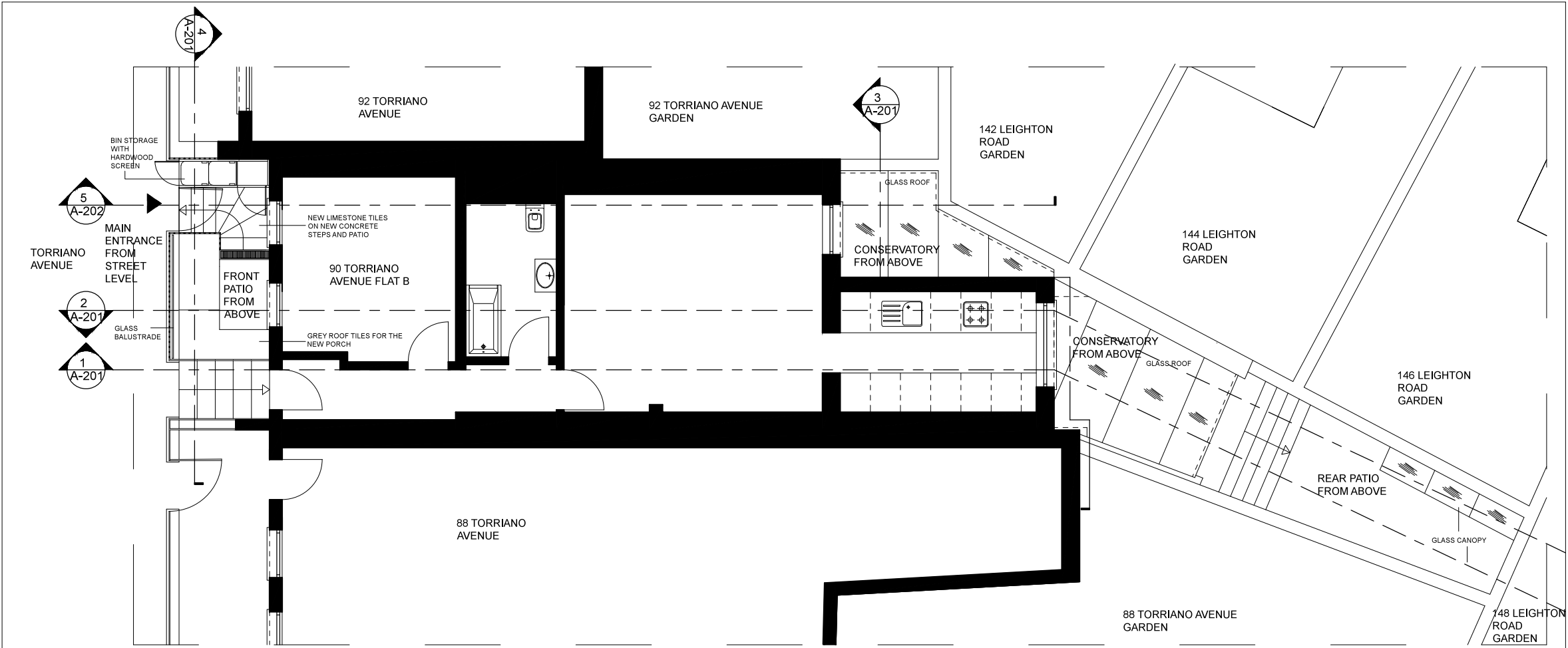
184.73

[illegible]

PROPOSED LOWER GROUND FLOOR PLAN



UPPER GROUND FLOOR PLAN AFTER PROPOSED ALTERATION



PROJECT KENTISH TOWN HOUSE 90 Torriano Avenue London NW5 2SE

PROPOSED SECTION 1

90 TORRIANO AVENUE FLAT B

TORRIANO AVENUE

R01 ENTRANCE

R04 LIVING ROOM

R05 KITCHEN

R06 PROPOSED PORCH

R09 PROPOSED CONSERVATORY FOR DINING

NEW TRANSLUCENT GLASS DOOR AND WINDOW DOUBLE GLAZED WHITE PVC

GLASS ROOF AND GLASS STRUCTURE

NEW RED BRICK WALLS SAME HEIGHT AS EXISTING FOR THE CONSERVATORY TO SUPPORT EXISTING

GLASS REAR FACADE FACING THE PATIO BLACK SILICON FOLDING DOORS

WALL MOUNTED GLASS CANOPY

REDUCED HEIGHT OF THE PRIVACY SCREEN

WALL MOUNTED LIGHTING

G3 REAR PATIO

EXISTING SECTION

1.40

1.60

2.74

0.00

2.85

2.75

1.64

1.00

2.70

2.16

PROPOSED SECTION 2

This architectural section drawing illustrates the proposed conservatory and internal layout of 90 Torriano Avenue Flat B. The drawing includes the following details:

- Conservatory:** A new conservatory is proposed, featuring a glass roof and glass structure. It includes a glass rear facade facing the patio and a glass roof and glass structure. The conservatory is to be filled in the gap between the existing wall height and the new glass roof. It also includes a new red brick wall to match and support the existing conservatory, wall-mounted lighting, and a wall-mounted glass canopy. The conservatory is to be used as a dining area (R09 PROPOSED CONSERVATORY FOR DINING).
- Internal Rooms:** The flat includes a kitchen (R05 KITCHEN), a living room (R04 LIVING ROOM), a proposed bedroom (R07 PROPOSED BEDROOM), a toilet (R03 TOILET), and a bedroom (R02 BEDROOM).
- Patio and Entrance:** The flat has a rear patio (G3 REAR PATIO) and a front patio (G1 FRONT PATIO) with an entrance. The front patio includes a new bike and services storage unit with white hardwood sliding door and yellow bricks to match the patio grey roof tiles for its roof.
- Structural and Material Details:** The drawing specifies black silicon double glazed windows on the side of the conservatory, new translucent glass door and window double glazed white PVC, and a lighting feature above the door. It also shows steps to flat B and C, a glass balustrade, and a staircase.
- Dimensions and Levels:** Various dimensions are provided, including 211.83, 270.00, 161.91, 148.49, 248.49, 1.00, 2.75, 2.86, 1.50, and 0.00. Levels are indicated by arrows and numbers.
- Orientation:** The drawing is oriented with Torriano Avenue to the right and the conservatory to the left.

Architectural section drawing showing a proposed conservatory structure. The drawing includes existing buildings and new additions. Key labels include:

- 88 TORRIANO AVENUE
- YELLOW BRICK WALL
- RED BRICK WALL
- 90 TORRIANO AVENUE
- NEW RED BRICK WALLS SAME HEIGHT AS EXISTING FOR THE CONSERVATORY TO SUPPORT EXISTING
- GLASS ROOF AND GLASS STRUCTURE FOR THE CONSERVATORIES WITH BLACK SILICON
- R09 PROPOSED CONSERVATORY FOR DINING
- R08 PROPOSED CONSERVATORY WORKING AREA
- 92 TORRIANO AVENUE

Dimensions are indicated on the right side of the section:

- 284.00
- 251.48
- 316.42
- 184.73
- 284.01

The drawing shows a cross-section of the building, including the conservatory structure, existing walls, and roof. A human figure is shown for scale within the conservatory.

BLACK SILICON DOUBLE GLAZED WINDOWS ON THE SIDE OF THE CONSERVATORY TO FILL IN THE GAP BETWEEN EXISTING WALL HEIGHT AND THE NEW GLASS ROOF

PROPOSED SECTION 4

BIN STORAGE WITH HARDWOOD SCREEN

SERVICES AND BIKE STORAGE

NEW TRANSLUCENT GLASS ROOF AND DOUBLE GLAZED WHITE PVC

R06 PROPOSED PORCH

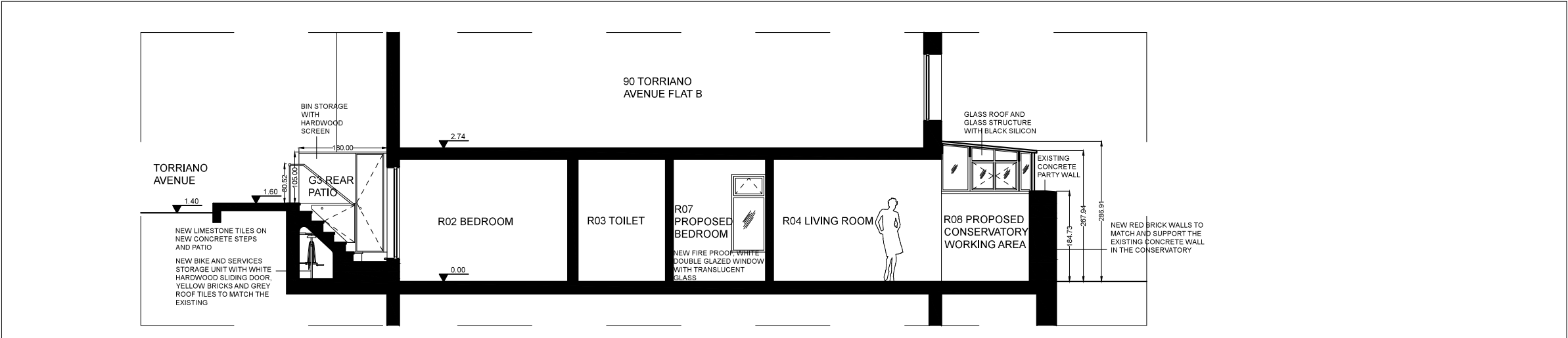
90 TORRIANO AVENUE FLAT B

YELLOW BRICK PORCH WITH GREY ROOF TILES TO MATCH EXISTING

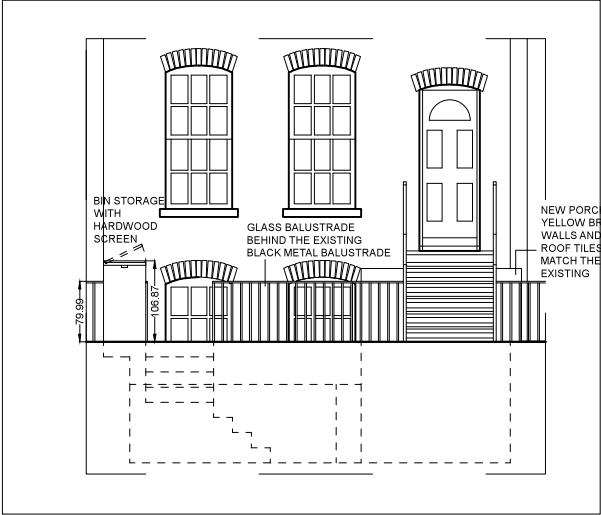
90 TORRIANO AVENUE FLAT A

<div>PROJECT</div> <div>KENTISH TOWN HOUSE</div> <div>90 Torriano Avenue London NW5 2SE</div> <div>THE AUTHOR TAKES NO RESPONSIBILITY FOR ANY DIMENSIONS OBTAINED BY SCALING FROM THIS DRAWING. IF NO DIMENSION IS SHOWN THE RECIPIENT MUST ASCERTAIN THE DIMENSION SPECIFICALLY FROM THE ARCHITECT OR BY SITE MEASUREMENT AND MAY NOT RELY UPON THIS DRAWING. SUPPLYING THIS DRAWING IN DIGITAL FORM IS SOLELY FOR CONVENIENCE AND NO RELIANCE MAY BE PLACED ON ANY DATA ON DIGITAL FORM. ALL DATA MUST BE CHECKED AGAINST THE HARD COPY. ARCHITECTURAL DRAWINGS ARE FOR COORDINATION PURPOSES ONLY. FOR ANY SPECIALIST INFORMATION, PLEASE REFER TO CONTRACTORS / SUB-CONTRACTORS DRAWINGS.</div>				<div>DESIGNER</div> <div>SEDA ZIREK</div> <div>Flat H, 112 Fellows Road TEL: +44 7903177029 NW3 3JH London / UK</div>	<div>CONTRACTOR</div>	<div>CLIENT</div> <div>ORKUNT OZKAYA</div>	<div>NOTES</div>	<div>PROJECT NUMBER:</div> <div>058</div>	<div>FORMAT:</div> <div>A3</div>	<div>SCALE:</div> <div>1:100</div>
	</									

PROPOSED SECTION 5



PROPOSED FRONT ELEVATION



PROJECT																																																																																																																																																																																																																																																																																																																																																																																																																																																																																																																																																																																																																																																																																																																																																																																																																																																																																																																																																																																																																																																																																																																																																																																																																																																																																																																																																																																																																																																																																																																																																																																																																																																																																																																																																				</
---------	--	--	--	--	--	--	--	--	--	--	--	--	--	--	--	--	--	--	--	--	--	--	--	--	--	--	--	--	--	--	--	--	--	--	--	--	--	--	--	--	--	--	--	--	--	--	--	--	--	--	--	--	--	--	--	--	--	--	--	--	--	--	--	--	--	--	--	--	--	--	--	--	--	--	--	--	--	--	--	--	--	--	--	--	--	--	--	--	--	--	--	--	--	--	--	--	--	--	--	--	--	--	--	--	--	--	--	--	--	--	--	--	--	--	--	--	--	--	--	--	--	--	--	--	--	--	--	--	--	--	--	--	--	--	--	--	--	--	--	--	--	--	--	--	--	--	--	--	--	--	--	--	--	--	--	--	--	--	--	--	--	--	--	--	--	--	--	--	--	--	--	--	--	--	--	--	--	--	--	--	--	--	--	--	--	--	--	--	--	--	--	--	--	--	--	--	--	--	--	--	--	--	--	--	--	--	--	--	--	--	--	--	--	--	--	--	--	--	--	--	--	--	--	--	--	--	--	--	--	--	--	--	--	--	--	--	--	--	--	--	--	--	--	--	--	--	--	--	--	--	--	--	--	--	--	--	--	--	--	--	--	--	--	--	--	--	--	--	--	--	--	--	--	--	--	--	--	--	--	--	--	--	--	--	--	--	--	--	--	--	--	--	--	--	--	--	--	--	--	--	--	--	--	--	--	--	--	--	--	--	--	--	--	--	--	--	--	--	--	--	--	--	--	--	--	--	--	--	--	--	--	--	--	--	--	--	--	--	--	--	--	--	--	--	--	--	--	--	--	--	--	--	--	--	--	--	--	--	--	--	--	--	--	--	--	--	--	--	--	--	--	--	--	--	--	--	--	--	--	--	--	--	--	--	--	--	--	--	--	--	--	--	--	--	--	--	--	--	--	--	--	--	--	--	--	--	--	--	--	--	--	--	--	--	--	--	--	--	--	--	--	--	--	--	--	--	--	--	--	--	--	--	--	--	--	--	--	--	--	--	--	--	--	--	--	--	--	--	--	--	--	--	--	--	--	--	--	--	--	--	--	--	--	--	--	--	--	--	--	--	--	--	--	--	--	--	--	--	--	--	--	--	--	--	--	--	--	--	--	--	--	--	--	--	--	--	--	--	--	--	--	--	--	--	--	--	--	--	--	--	--	--	--	--	--	--	--	--	--	--	--	--	--	--	--	--	--	--	--	--	--	--	--	--	--	--	--	--	--	--	--	--	--	--	--	--	--	--	--	--	--	--	--	--	--	--	--	--	--	--	--	--	--	--	--	--	--	--	--	--	--	--	--	--	--	--	--	--	--	--	--	--	--	--	--	--	--	--	--	--	--	--	--	--	--	--	--	--	--	--	--	--	--	--	--	--	--	--	--	--	--	--	--	--	--	--	--	--	--	--	--	--	--	--	--	--	--	--	--	--	--	--	--	--	--	--	--	--	--	--	--	--	--	--	--	--	--	--	--	--	--	--	--	--	--	--	--	--	--	--	--	--	--	--	--	--	--	--	--	--	--	--	--	--	--	--	--	--	--	--	--	--	--	--	--	--	--	--	--	--	--	--	--	--	--	--	--	--	--	--	--	--	--	--	--	--	--	--	--	--	--	--	--	--	--	--	--	--	--	--	--	--	--	--	--	--	--	--	--	--	--	--	--	--	--	--	--	--	--	--	--	--	--	--	--	--	--	--	--	--	--	--	--	--	--	--	--	--	--	--	--	--	--	--	--	--	--	--	--	--	--	--	--	--	--	--	--	--	--	--	--	--	--	--	--	--	--	--	--	--	--	--	--	--	--	--	--	--	--	--	--	--	--	--	--	--	--	--	--	--	--	--	--	--	--	--	--	--	--	--	--	--	--	--	--	--	--	--	--	--	--	--	--	--	--	--	--	--	--	--	--	--	--	--	--	--	--	--	--	--	--	--	--	--	--	--	--	--	--	--	--	--	--	--	--	--	--	--	--	--	--	--	--	--	--	--	--	--	--	--	--	--	--	--	--	--	--	--	--	--	--	--	--	--	--	--	--	--	--	--	--	--	--	--	--	--	--	--	--	--	--	--	--	--	--	--	--	--	--	--	--	--	--	--	--	--	--	--	--	--	--	--	--	--	--	--	--	--	--	--	--	--	--	--	--	--	--	--	--	--	--	--	--	--	--	--	--	--	--	--	--	--	--	--	--	--	--	--	--	--	--	--	--	--	--	--	--	--	--	--	--	--	--	--	--	--	--	--	--	--	--	--	--	--	--	--	--	--	--	--	--	--	--	--	--	--	--	--	--	--	--	--	--	--	--	--	--	--	--	--	--	--	--	--	--	--	--	--	--	--	--	--	--	--	--	--	--	--	--	--	--	--	--	--	--	--	--	--	--	--	--	--	--	--	--	--	--	--	--	--	--	--	--	--	--	--	--	--	--	--	--	--	--	--	--	--	--	--	--	--	--	--	--	--	--	--	--	--	--	--	--	--	--	--	--	--	--	--	--	--	--	--	--	--	--	--	--	--	--	--	--	--	--	--	--	--	--	--	--	--	--	--	--	--	--	--	--	--	--	--	--	--	--	--	--	--	--	--	--	--	--	--	--	--	--	--	--	--	--	--	--	--	--	--	--	--	--	--	--	--	--	--	--	--	--	--	--	--	--	--	--	--	--	--	--	--	--	--	--	--	--	--	--	--	--	--	--	--	--	--	--	--	--	--	--	--	--	--	--	--	--	--	--	--	--	--	--	--	--	--	--	--	--	--	--	--	--	--	--	--	--	--	--	--	--	--	--	--	--	--	--	--	--	--	--	--	--	--	--	--	--	--	--	--	--	--	--	--	--	--	--	--	--	--	--	--	--	--	--	--	--	--	--	--	--	--	--	--	--	--	--	--	--	--	--	--	--	--	--	--	--	--	--	--	--	--	--	--	--	--	--	--	--	--	--	--	--	--	--	--	--	--	--	--	--	--	--	--	--	--	--	--	--	--	--	--	--	--	--	--	--	--	--	--	--	--	--	--	--	--	--	--	--	--	--	--	--	--	--	--	--	--	--	--	--	--	--	--	--	--	--	--	--	--	--	--	--	--	--	--	--	--	--	--	--	--	--	--	--	--	--	--	--	--	--	--	--	--	--	--	--	--	--	--	--	--	--	--	--	--	--	--	--	--	--	--	--	--	--	--	--	--	--	--	--	--	--	--	--	--	--	--	--	--	--	--	--	--	--	--	--	--	--	--	--	--	--	--	--	--	--	--	--	--	--	--	--	--	--	--	--	--	--	--	--	--	--	--	--	--	--	--	--	--	--	--	--	--	--	--	--	--	--	--	--	--	--	--	--	--	--	--	--	--	--	--	--	--	--	--	--	--	--	--	--	--	--	--	--	--	--	--	--	--	--	--	--	--	--	--	--	--	--	--	--	--	--	--	--	--	--	--	--	--	--	--	--	--	--	--	--	--	--	--	--	--	--	--	--	--	--	--	--	--	--	--	--	--	--	--	--	--	--	--	--	--	--	--	--	--	--	--	--	--	--	--	--	--	--	--	--	--	--	--	--	--	--	--	--	--	--	--	--	--	--	--	--	--	--	--	--	--	--	--	--	--	--	--	--	--	--	--	--	--	--	--	--	--	--	--	--	--	--	--	--	--	--	--	--	--	--	--	--	--	--	--	--	--	--	--	--	--	--	--	--	--	--	--	--	--	--	--	--	--	--	--	--	--	--	--	--	--	--	--	--	--	--	--	--	--	--	--	--	--	--	--	--	--	--	--	--	--	--	--	--	--	--	--	--	--	--	--	--	--	--	--	--	--	--	--	--	--	--	----