

Schüco FW 50+ / FW 60+

Pfosten-Riegel-Fassaden und Lichtdächer

Mullion / transom Façades and Skylights



SCHÜCO

Schüco FW 50⁺/FW 60⁺

Systemlösungen für Vertikalfassaden und Lichtdächer

System solutions for vertical facades and skylights

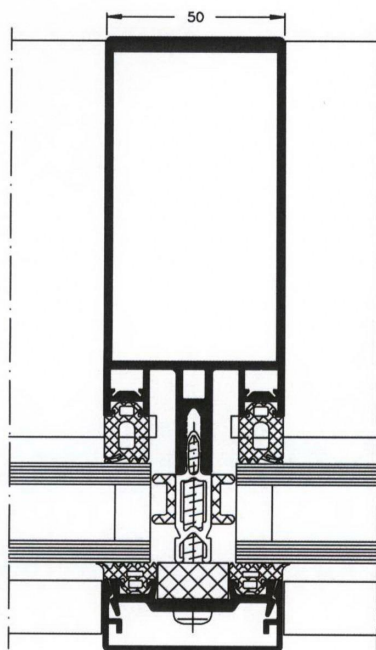
Mit den in der Praxis bestens bewährten, wärmegeprägten Pfosten-Riegel-Fassadensystemen Schüco FW 50⁺ und FW 60⁺ lassen sich konzeptionell und gestalterisch völlig unterschiedliche Vertikalfassaden und Lichtdächer souverän realisieren – insbesondere auch mit großen Rasterbreiten und Einbauhöhen sowie nach außen oder innen segmentiert. Dachformen: vom Pultdach bis zu weit gespannten Rundbögen für Großobjekte wie z. B. Einkaufszentren oder Verwaltungsgebäuden. Dazu gewährleisten die hochwärmegeprägten Varianten .HI

die Einhaltung aktueller Energie-sparstandards wie EnEV und Document L.

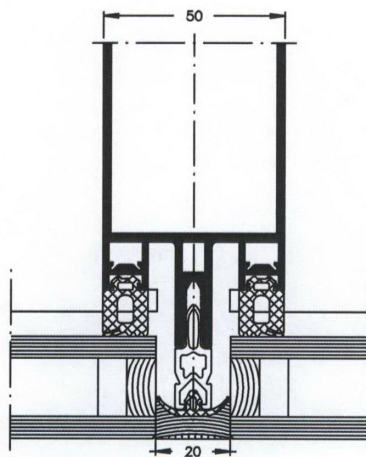
- Schmale Profilansichten von 50 bzw. 60 mm
- Große Rasterbreiten und Einbauhöhen durch Glaslasten bis zu 6 kN realisierbar
- Umfangreiches Deckschalenprogramm bietet hervorragende Designvarianten für unterschiedlichste Fassaden- ausprägungen, z. B. sichtbar verschraubte Deckschale, flache Deckschale oder Deckschale mit Stahloptik
- FW 50⁺/FW 60⁺ auch mit horizontaler oder vertikaler

Betonung baubar, 2-seitig linienförmig gelagert

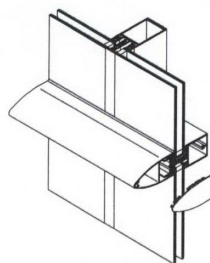
- Durchschusshemmung, Einbruchhemmung sowie Sprengwirkungshemmung möglich
- Auch als Brandschutzfassade (BF) einsetzbar
- Verdeckt liegende Integration einer Blitzableitungsvorrichtung in das Fassadensystem
- Lichtdächer kombinierbar mit allen Schüco Royal S Dachfenstern
- Einfache und schnelle Montage durch hohen Vorfertigungsgrad



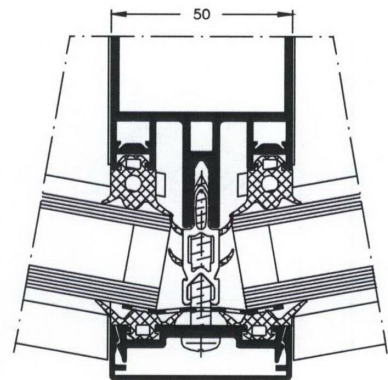
Schüco FW 50⁺.HI, Pfosten, M = 1:2
Schüco FW 50⁺.HI, mullion, scale = 1:2



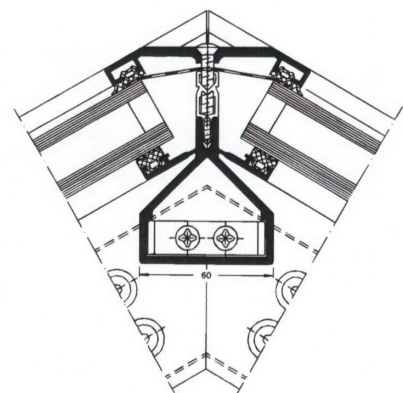
Schüco FW 50⁺ mit Semi-SG-Optik, M = 1:2
Schüco FW 50⁺ with semi SG look, scale = 1:2



Aufriss Schüco FW 50⁺ mit Semi-SG-Optik
Front elevation Schüco FW 50⁺ with semi-SG look



Schüco FW 50⁺, segmentierte Fassade, M = 1:2
Schüco FW 50⁺, faceted façade, scale = 1:2



Schüco FW 60⁺.HI,
Horizontalschnitt Lichtdach, M = 1:3
Schüco FW 60⁺.HI,
Horizontal section detail of the skylight, scale 1:3

The tried and tested thermally insulated mullion/transom façade systems Schüco FW 50+ and FW 60+ can be used to create impressive vertical façades and skylights – particularly with large module widths and installation heights, and faceted inwards or outwards. Roof types: from monopitch roofs through to arched heads with wide spans for large projects, e.g. shopping centres or administration buildings. In addition, the .HI high insulation systems comply with the latest energy-saving regulations, such as EnEV and Document L.

- Narrow profile face widths of 50 or 60 mm
- Large module widths and installation heights can be used with glass loads of up to 6 kN
- A wide range of cover caps offer outstanding design options for a variety of façade styles, e.g. visible screw-fitted caps, flat cover caps or steel look cover caps
- FW 50+/FW 60+ can be created with a horizontal or vertical accent, held in position on 2 sides
- Bullet resistance, burglar resistance and blast resistance options
- Can also be used as a fire-resistant façade (BF)
- Concealed integration of a lightning conductor device in the façade system
- Skylights can be combined with all Schüco Royal S roof vents
- Quick and easy installation due to a high degree of prefabrication

Schüco FW 50+ CW / FW 60+ CW

Kalt-Warm-Fassade

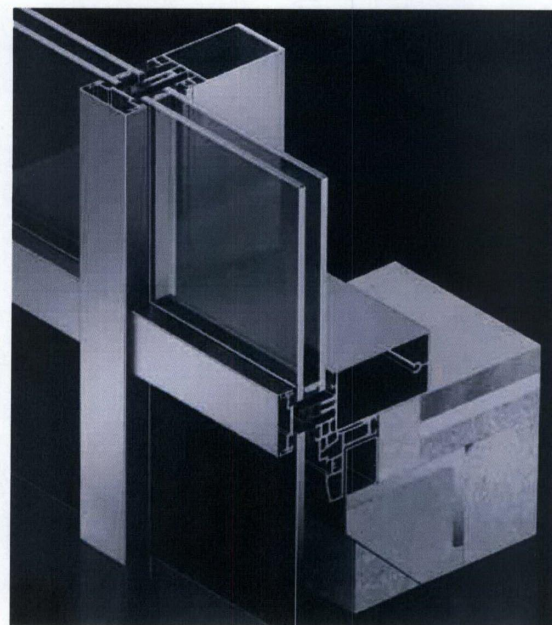
Ventilated / non-ventilated façades

Die Systeme Schüco FW 50+ CW und FW 60+ CW für Kalt-Warm-Fassaden sind für die Aufnahme aller glatten und flächigen Füllungen geeignet und beinhalten alle Komponenten für den Wandanschluss sowie die Befestigung der Unterkonstruktion. Ein weiterer Vorteil: erhebliche Verkürzung der Bauzeit, da Fassadenfertigung und Innenausbau parallel möglich sind.

- Sehr wirtschaftliche Lösungen durch Mischbauweise
- Große Flexibilität bei der Anordnung des Kalt- und Warmbereichs

The Schüco systems FW 50+ CW and FW 60+ CW for ventilated / non-ventilated façades can accommodate all smooth-faced panels and are supplied with all the necessary wall attachment fittings and substructure fittings. Another advantage is the significant reduction in construction time as façade fabrication and interior building work can be done in parallel.

- Very economical solutions thanks to composite constructions
- Great flexibility in positioning the ventilated and non-ventilated areas



Schüco FW 50+ CW
Kalt-Warm-Fassade
Schüco FW 50+ CW
Ventilated / non-ventilated façade

Schüco – die Adresse für Fenster und Solar

Als Innovationsführer für systemgestütztes Bauen liefert Schüco Komponenten für die gesamte Gebäudehülle inklusive spezieller Softwarelösungen hinsichtlich Planung, Konstruktion, Kalkulation und Fertigung.

- **Aluminium-Systeme** Praxisgerechte Profile für Fassaden, Lichtdächer, Fenster, Türen, Wintergärten, Sonnenschutz, Balkone, Geländer, Schutz- und Sicherheitskonstruktionen
- **Stahl-Systeme** Individuelle Profillösungen für Fassaden, Tor- und Türtechnik
- **Kunststoff-Systeme** Breitgefächertes Produktprogramm und große Gestaltungsvielfalt aus hochwertiger Kunststoff-Systemtechnik
- **Solar-Systeme** Perfekt aufeinander abgestimmte Photovoltaik- und Solarthermie-Elemente garantieren ein einheitliches Montagesystem
- **Schüco Design** Ausgefeilte Systemtechnik für Maschinenbau, Industrietechnik und Möbelindustrie

Schüco – Your Partner for Windows and Solar Products

As leading innovator in system-based construction, Schüco supplies components for the whole building envelope, including specialised software solutions for design, construction, calculation and fabrication.

Aluminium systems Comprehensive range of profiles for façades, skylights, windows, doors, conservatories, solar shading, balconies, balustrades, protection and security constructions

Steel systems Individual profile solutions for façades, industrial doors and door engineering

PVC-U systems A broad spectrum of products and a wide variety of design options from high quality PVC-U system engineering

Solar products Photovoltaic and solar heating units perfectly tailored to one another guarantee a uniform installation system

Schüco Design Advanced system technology for mechanical engineering, industrial technology and the furniture industry

Schüco International KG
www.schueco.com